

# Déchets d'Equipements Electriques et Electroniques (DEEE) : quelques chiffres clés

## SICTOM LOIR ET SARTHE (49)

### 303,3 tonnes de DEEE collectées en 2014

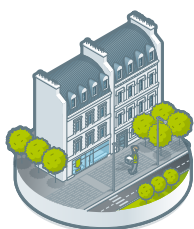


**303,3 tonnes de DEEE collectées en 2014**

Soit une évolution de **-2,8%** par rapport à la collecte 2013



**soit 48 681 appareils électroniques**



**Votre performance est de 6,1 kg/ha/an**

| Milieu   | Performance  |
|--|--------------|
| Rural (< 70 hab/km <sup>2</sup> )                  | 7,9 kg/ha/an |
| Semi-urbain (entre 70 et 700 hab/km <sup>2</sup> ) | 5,8 kg/ha/an |
| Urbain (> 700 hab/km <sup>2</sup> )                | 2,4 kg/ha/an |

| Strates de population | % CL* | Performance 2013 |
|-----------------------|-------|------------------|
| 0 - 12 000            | 38 %  | 7,9 kg/ha/an     |
| 12 000 - 15 000       | 8 %   | 7,1 kg/ha/an     |
| 15 000 - 30 000       | 22 %  | 6,5 kg/ha/an     |
| 30 000 - 50 000       | 11 %  | 5,8 kg/ha/an     |
| 50 000 - 100 000      | 11 %  | 5,7 kg/ha/an     |
| 100 000 - 400 000     | 9 %   | 5,1 kg/ha/an     |
| 400 000 - 500 000     | 0 %   | 3,7 kg/ha/an     |
| +500 000              | 1 %   | 3,4 kg/ha/an     |

\*En nombre de conventions passées avec Eco-systèmes



**241 tonnes de matières recyclées**  
**26 tonnes de matières valorisées énergiquement**  
**Soit 267 tonnes valorisées**



**192 tonnes de CO<sub>2</sub> évitées**  
**375 barils de pétrole économisés**